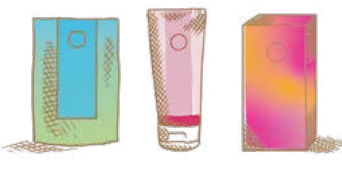




# 1 PREPARATION



# 2 Mix THE COLOR

Die genaue Wassertemperatur findest Du in der Farbtabelle auf der Rückseite. Check the color table on the back for the exact water temperature.

- Consultare la temperatura esatta de l'acqua necessaria da nuancier au verso.
Verifica la corretta temperatura dell'acqua nella tabella nuance riportata sul retro.
Consulta la temperatura exacta del agua en la tabla situada en el reverso.
Přesnou teplotu vody najdete v tabulce barev na zadní straně.
Dokładną temperaturę wody znajdziesz w tabeli kolorów na odwrocie.



# 3 APPLY THE Color



- Mit den Händen und Handschuhen oder mit einem Aufstrichpinsel auftragen.
Apply by hand or with an application brush.
Appliquez à la main ou avec un pinceau!
Aplica con la mano indossando i guanti o con un pennello!
Aplicar con las manos y guantes o con un pincel de aplicación.
Nanášejte rukama v rukavicích nebo štětcem pro nanášení barvy!
Noktázki rękami w rękawiczkach lub pędzlem!



# 4 NOW IT'S Wellness Time



# 5 RINSE



# 6 LET THE COLOR develop



# 7 Fix THE COLOR



# 8 IT'S DONE!



## LOS GEHT'S MIT DEM FÄRBN!

- VORBEREITUNG: Wasche Dein Haar mit einem silikonfreien Naturshampoo.
DIE FARBE MISCHEN: Zieh Dir hierfür die beiliegenden Handschuhe an.
TRAGE DIE HAARFARBE AUF: Für eine Komplettfärbung kannst Du die Farbe einfach Strähne für Strähne mit den Händen in das Haar einmassieren.

- JETZT IST WELLNESS-ZEIT! Setze die mitgelieferte Haube auf.
AUSSPÜLEN: Spüle die Farbe nun kopfüber mit warmem Wasser aus.
DIE FARBE ENTFALTET SICH: Unsere potente, pflanzliche Haarfarbe braucht 24-48 Stunden, um sich vollständig zu entfalten.
DIE FARBE FIXIEREN: Nach 24-48 Stunden - also noch vor dem Haarwusch - kannst Du die Farbigemte gut mit dem khadi Haaröl COLOR CARE fixieren.

## INIZIA CON LA TINTA!

- PREPARAZIONE: Lava i capelli con uno shampoo naturale senza siliconi.
MESCOLA IL COLORE: Indossa i guanti.
APPLICA LA TINTA: Per una colorazione completa puoi applicare la tinta con le mani lavandoti nei capelli ciocco per ciocco.

- APPLICA LA TINTA: Per una colorazione completa, applica semplicemente la crème colorante sur vos cheveux mouillés.
MANTENANCE, DÉTENTE-VOUS! Mettez la charlotte fournie sur votre tête et recouvrez l'eau serviette.
UN PO' DI MERITATO RELAX: Indossa la cuffia in dotazione.
RISCIAQUA: Risciacqua la tinta a testa in giù con acqua calda.
LASCIA ALLA NUANCE IL TEMPO DI SVILUPPARI: La nostra potente tinta per capelli vegetale può impregnare fino a 24-48 ore per svilupparsi completamente.

- FISSA LA NUANCE: Dopo 24-48 ore, prima di lavare i capelli, puoi fissare i pigmenti di colore con l'olio per capelli COLOR CARE khadi.
FATTO! Ora puoi sfoggiare la tua nuance naturalmente bella e sana!

## LET'S GET COLORING!

- PREPARATION: Wash your hair with a silicone-free natural shampoo.
MIX THE COLOR: Put the gloves on.
APPLY THE HAIR COLOR: For a full coloration, you can simply massage the color into your hair strand by strand using your hands.

- LET THE COLOR DEVELOP: Our potent, plant-based hair color can take 24-48 hours to fully develop.
FIX THE COLOR: After 24-48 hours - before you wash your hair - you can use khadi COLOR CARE hair oil to set the color pigments.
IT'S DONE! Congratulations on your healthy, naturally beautiful hair color!

## C'EST PARTI POUR LA COLORATION !

- PRÉPAREZ VOS CHEVEUX : Lavez vos cheveux avec un shampooing naturel.
MÉLANGEZ LA COLORATION : Enfilez les gants.
APPLIQUEZ LA COLORATION : Pour une coloration complète, appliquez simplement la crème colorante sur vos cheveux mouillés.

- APPLIQUEZ LA COLORATION : Pour une coloration complète, appliquez simplement la crème colorante sur vos cheveux mouillés.
MANTENANCE, DÉTENTE-VOUS ! Mettez la charlotte fournie sur votre tête et recouvrez l'eau serviette.
UN PO' DI MERITATO RELAX : Indossa la cuffia in dotazione.
RINCEZ : Rincez soigneusement à l'eau chaude.
LAISSÉ LA COULEUR SE DÉVELOPPER : Nos colorations végétales peuvent mettre 24 à 48 heures pour se révéler complètement.
FIXEZ LA COLORATION : Après 24-48 heures - donc avant le shampooing - vous pouvez fixer les pigments de couleur.

- C'EST TERMINÉ ! Félicitations ! Vos cheveux ont à présent une couleur resplendissante et éclatante de santé !

## ¡VAMOS CON LA COLORACIÓN!

- PREPARACIÓN: Lávate el pelo con un champú natural sin siliconas.
MEZCLA DEL TINTE: Ponte los guantes incluidos.
APLICACIÓN DEL TINTE: Para una coloración completa, puedes simplemente aplicar el tinte sobre el cabello con las manos.

- ¡LISTO! ¡Enhorabuena por tu color de pelo sano y natural!

## ROZPOCZNIJ FARBOWANIE!

- PRZYGOTOWANIE: Umij włosy naturalnym szamponem bez silikonów.
MIESZANIE FARB: Załóż rękawiczki znajdujące się w komplecie.
APLIKACJA FARB: Aby porównać włosy na całej długości, po prostu wcieraj farbę we włosy pasmo po pasmie rękami lub - jak to robią profesjonalni - nakładaj ją za pomocą pędzla do aplikacji.

- APLIKACJA FARB: Aby porównać włosy na całej długości, po prostu wcieraj farbę we włosy pasmo po pasmie rękami lub - jak to robią profesjonalni - nakładaj ją za pomocą pędzla do aplikacji.
TERAZ CZAS NA WELLNESS! Nałóż czepkę znajdującą się w komplecie.
ZMYWANIE FARB: Teraz, trzymając głowę w dół, spuść farbę z włosów ciepłą wodą.
INTENSYFIKACJA KOLORU: Nasza efektywna farba do włosów na bazie roślinnej potrzebuje 24-48 godzin, aby w pełni rozwinąć działanie.

- GOTOWE! Gratulujemy zdrowego, naturalnie pięknego koloru włosów!

## PUSŤME SE DO BARVENÍ!

- PŘÍPRAVA: Umyjte si vlasy přírodním šampónem bez silikonů.
SMÍCHEJTE BARVU: Oblékněte si příložené rukavice.
NANĚŠTE BARVU NA VLASY: Pro kompletní barvení můžete barvu jednoduše rukama vmasírovat do vlasů pramen po pramenu nebo ji - jako profesionálkové - nanést štětcem pro nanášení barvy.

- BARVA SE ROZJASNÍ: Naše silná rostlinná barva na vlasy potřebuje 24-48 hodin, aby se plně rozjásnila.
ZAFIXUJTE BARVU: Za 24-48 hodin - tedy před mýmí vlasů - můžete barevné pigmenty dobře zafixovat khadi vlasovým olejem COLOR CARE.
HOTOVÍ! Gratulujeme vám ke zdravé a přirozeně krásné barvě vlasů!

## SICHERHEITSHINWEISE

- Wir empfehlen, dem Pflanzenhaarfarbepulver Wasser hinzuzufügen.
Bitte fähre 48 Stunden vor der Anwendung eines Empfindlichkeitstests durch, um allergischen Reaktionen vorzubeugen.

## CONSIGNE DE SÉCURITÉ

- Ajuster uniquement de l'eau à la poudre colorante.
Ne pas utiliser pour la coloration des cils et des sourcils.

## AVVERTENZE PER LA SICUREZZA

- Consigliamo di aggiungere solamente acqua alla polvere colorante.
Non utilizzare per la colorazione di ciglia e dei sopraccigli.

## INDICACIONES DE SEGURIDAD

- Recomendamos añadir sólo agua al polvo de coloración.
No utilizar para colorear pestañas ni cejas.

## BEZPEČNOSTNÍ POKYNY

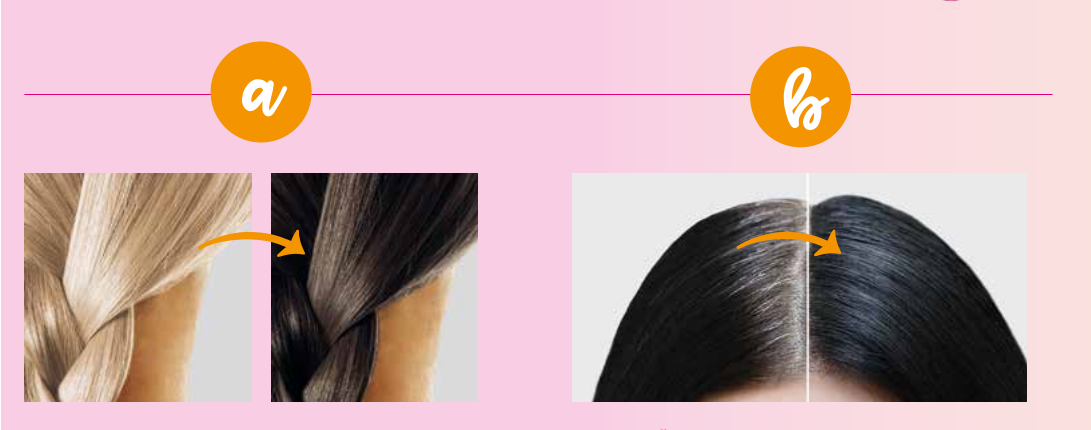
- Doporučujeme přidávat do práškové rostlinné barvy na vlasy jen vodu.
Nikdy nepoužívejte pro barvení obočí a řas.

## ZASADY BEZPEČNOSTWA

- Zalecamy, aby do farby roślinnej do włosów wlewano tylko wodę.
Nie należy używać do kolorowania brwi i rzęs.



DEIN HAAR IST SO EINZIGARTIG WIE KHADI Alle Haarfarben sind von Natur aus einzigartig - genau wie die khadi Pflanzenhaarfarben.
I TUOI CAPELLI SONO UNICI, COME KHADI Ogni colore di capelli è naturalmente unico, così come le Tinte Naturali per Capelli khadi.



- VON SEHR HELL AUF DUNKEL Bei sehr hellem Haar kann khadi Pflanzenhaarfarbe eine intensive Veränderung bewirken.
ANSATZ/FARBUNG Sicher kennst Du den deutlich sichtbaren Ansatz, der entsteht, wenn Dein Haar nach dem Färben mit synthetischer Haarfarbe langsam auswächst.
DE SEHR HELL AUF DUNKEL Bei sehr hellem Haar kann khadi Pflanzenhaarfarbe eine intensive Veränderung bewirken.
ANSATZ/FARBUNG Sicher kennst Du den deutlich sichtbaren Ansatz, der entsteht, wenn Dein Haar nach dem Färben mit synthetischer Haarfarbe langsam auswächst.

GO TO OUR KHADI Online Tutorial! OR BE A PART OF OUR KHADI COMMUNITY ON SOCIAL MEDIA. Includes QR code and social media icons for Instagram, Facebook, and YouTube.